



雅马哈电声乐器公众号



- 某些型号在某些国家不销售
- 由于印刷工艺原因，本产品目录中显示的色彩可能无法精确还原原始色彩
- 规格如有变更，恕不另行通知。

www.yamaha.com.cn

Printed in China



ACOUSTIC GUITAR

原声吉他产品目录
2024



永不止步

我们从1966年开始吉他制造，我们一直在自己的道路上不断前进。无论是新的吉他制造方式，或仅仅是一个细节的更新，革新造就了雅马哈吉他。

雅马哈民谣吉他历史

<p>1966 FG 系列 初始型号 FG150</p> 	<p>1972 初代原声电箱 吉他发布 FG350E</p> 	<p>1975 雅马哈开始生产 L系列定制型号</p> 	<p>1987 APX系列 初始型号 APX10</p> 	<p>1987 雅马哈100周年纪念型号 LL100D</p> 	<p>2001 SLG 系列 初始型号 SLG100N</p> 	<p>2008 开发 A.R.E 木材处理技术</p> 	<p>2016 运用加振技术于吉他 TA系列发布 LS-TA</p> 	<p>2017 新 A 系列发布 A3M</p> 	<p>2019 STORIA系列发布 STORIA I</p> 	<p>2023 FG9系列发布 FG9 M和FG9 R</p> 
---	---	--	--	--	--	--	---	---	--	--

1960's 1970's 1980's 1990's 2000's 2010's 2020's

<p>1971 手工型号发布 FG1500, FG2000, FG2500</p> 	<p>1974 L 系列 初始型号 L31</p> 	<p>1975 4款手工定制型号发布 L51, L52, L53, L54</p> 	<p>1995 吉他里里 发布 GL1</p> 	<p>1998 CPX 系列 初始型号 CPX15</p> 	<p>2006 开发 A.R.T. 拾音系统</p> 	<p>2009 NX 系列发布 NCX2000R</p> 	<p>2010 开发 S.R.T 拾音系统</p> 	<p>2011 A 系列发布 AC3R</p> 	<p>2016 新 FG 系列发布 FG850</p> 	<p>2019 FG Red Label 发布 FGX5</p> 
--	--	--	---	--	---	---	--	--	--	---

FG 系列 从这里开始

FG系列诞生于1966年,初始型号FG180凭借其良好的手感、音色以及其杰出的制作工艺成为受人瞩目的经典吉他型号并开启了FG系列吉他的制造生涯,至今已长达50余年。全新的FG800系列吉他带来您从未聆听过的FG吉他音色,与以往一样出色的演奏手感以及一直以来引以为豪的制作水平为万千吉他爱好者提供了一个新的选择。无论您的音乐之旅将去向何方,它将从这里开始。



1960's

1970's

1980's

1990's

2000's

2010's

2020's

FOLK GUITARS



YAMAHA FOLK GUITARS



YAMAHA FOLK GUITAR

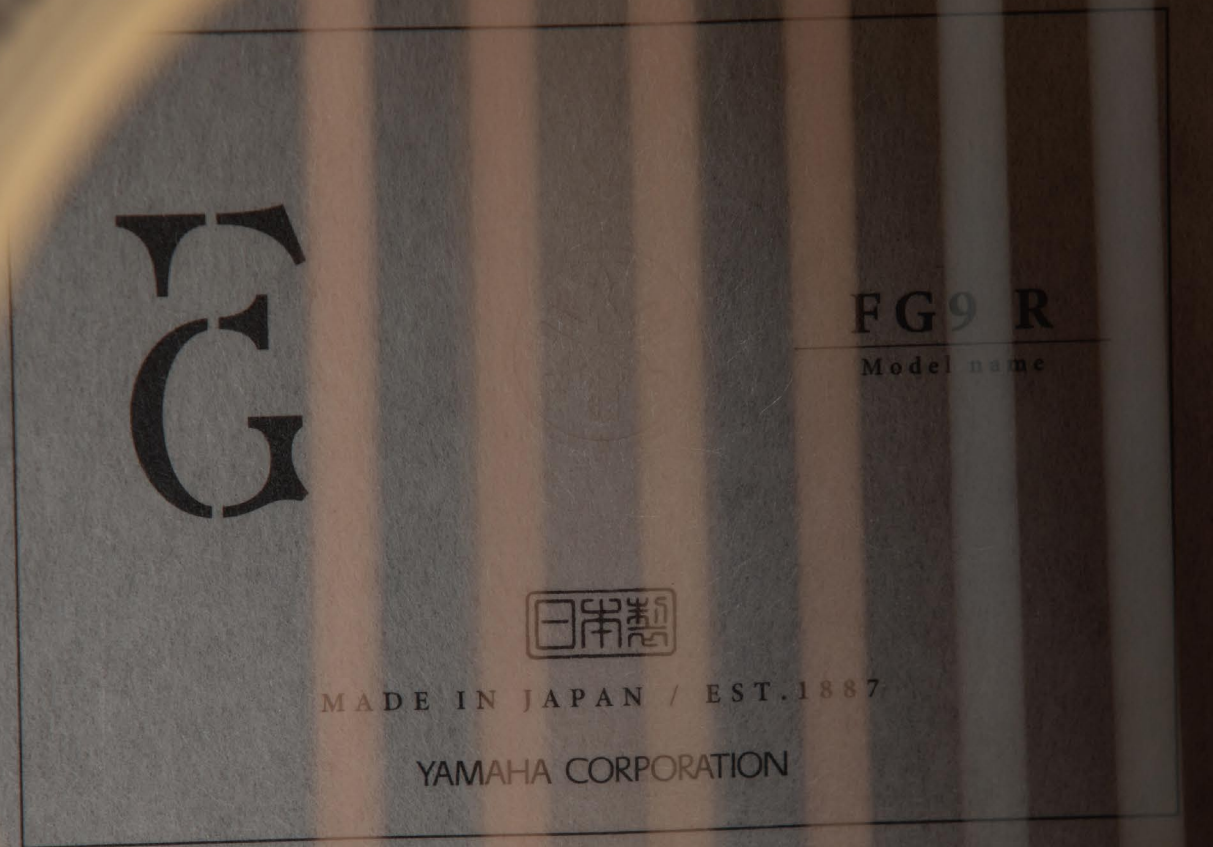


ACOUSTIC GUITARS



FG9系列 FG

日本手工制作的FG9是雅马哈的旗舰民谣原声吉他。木材配置为单板阿迪朗达克云杉面板，提供印度玫瑰木(FG9 R)或非洲桃花心木(FG9 M)两种背侧板的选择。D型琴体带来了出众的共鸣性和充满细节的清晰度。这种独特的组合使FG9从同类其他乐器中脱颖而出。FG9适合寻求专业品质的D桶型吉他的歌手，无论是热情地弹唱、还是轻柔地指弹，FG9宽广的动态响应都能满足您的期待。



FG

FG9

原声吉他 FG9 R/FG9 M

型号	FG9 R	FG9 M
面板	单板阿迪朗达克云杉	
背侧板	单板印度玫瑰木	单板非洲桃花心木
琴颈	非洲桃花心木	
指板/琴桥	黑檀木	
颜色	原木色	



FG9 R



FG9 M



系列颜色

原木色 (NT)



FG9系列特征

强劲的声音输出与清澈的高音

FG9具备Dreadnought型民谣吉他出色的声音输出,同时高音部分清澈见长,琴音描写细腻生动。这种独特的音色组合非常适合作为弹唱时的伴奏。



采用“Tapered Edges”技术处理的阿迪朗达克云杉面板

FG9所使用的阿迪朗达克云杉面板采用了“Tapered Edges”切割方式,面板厚度由中心处至边缘处逐渐变薄,在提供结构强度的同时能够获得更加有效地振动,从而实现力量和灵敏度的双重提升。



优雅、低调的日式美学

吉他独特的指板镶嵌装饰参考了日式传统的粗木工技术,首孔周围绳形镶嵌与花边装饰则象征着文化的经典传承。



螺栓胶合颈部结构

这款吉他的颈部采用了螺栓固定与胶合相结合的新结构设计,既提高了吉他主体的振动反应,也增加了可维护性。颈部与吉他主体的连接处经过了精密的处理与调整。



科学方法与制琴师技术相结合

在FG9的设计中,我们运用了声学及三维结构测量技术,深入研究物理结构如何影响声音特性。而我们工厂里经验丰富的手工制琴师通过不断试制原型,将理想的声音带入了现实。



FG Red Label 红标系列

FG红标系列代表着雅马哈品牌与品质的传承延续。从1966年雅马哈的首款量产民谣吉他FG180以来，雅马哈品牌在民谣吉他制造领域的里程不断开拓，时至今日，FG系列在全球范围内持续热销，成为众多音乐家和吉他爱好者的优选。因此，雅马哈推出基于初代原型吉他设计制造的FG红标系列，并赋予其新的技术，让情怀与创新共存。



FG Red Label

FG红标系列[原声]

型号	FG5/FS5	FG3/FS3
面板	单板西加云杉A.R.E	
背侧板	单板桃花心木	
琴颈	非洲桃花心木	
指板/琴桥	黑檀木	
拾音器	/	



FG5 A.R.E.)))
Made in Japan




FS5 A.R.E.)))
Made in Japan



FG3 A.R.E.)))



FS3 A.R.E.)))

系列颜色  复古原木色(VN)

FG Red Label *Atmosfeel*

FG红标系列[电箱]

型号	FGX5/FSX5	FGX3/FSX3
面板	单板西加云杉A.R.E	
背侧板	单板桃花心木	
琴颈	非洲桃花心木	
指板/琴桥	黑檀木	
拾音器	Atmosfeel全景声拾音器	



FGX5 A.R.E.)))
Made in Japan



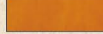
FSX5 A.R.E.)))
Made in Japan



FGX3 A.R.E.)))



FSX3 A.R.E.)))

系列颜色  复古原木色(VN)

FG Red Label 设计元素

经典红标回归

FG Red Label 指红色内标。雅马哈FG系列吉他的历史始于1966年发布的FG180和FG150型号。很快FG系列蓬勃发展,这些早期的雅马哈吉他都有宽头和红色标签的特点,所以他们也被称为FG红标。



经典的琴头设计

保留了初代FG的琴头设计,装饰有标志性的“音叉”标志。传统的钢筋调节盖上印有“Since 1966”的字样,以纪念首款FG型号的推出。



FG Red Label 系列特点

面板

面板采用了加拿大以及阿拉斯加的单板西加云杉木,提供了丰富的中频和低频响应,声音紧凑而集中。同时应用了雅马哈知名的A.R.E处理技术,即使是新琴也能够达到被使用了多年以后的琴的开声效果。



背侧板

背侧板采用的单板桃花心木,该类木材的响应时间比许多其他种类的木材略微短暂,有助于得到一个较为温暖的木质音色和强大的中频



日本Gotoh卷弦器

FG Red Label使用的卷弦器来自日本知名品牌Gotoh。开放式的设计重现了初代FG的样式,精准且手感一流,印有“YAMAHA”字样。



搭载Atmosfeel™全景声拾音器

Atmosfeel™是雅马哈于2019年推出的三模拾音器系统,能够产生出丰富而自然的原声加强。搭配操作简单的前级控制器,带来无与伦比的插电演奏感受。



Atmosfeel™

黑檀木琴桥和指板

黑檀木是一种比玫瑰木更加坚固耐用的材料,FG红标全系列使用了黑檀木制作的指板和琴桥,其中日产型号的固弦钉和尾钉也使用黑檀木制成。



骨制弦枕

FG红标中的日产型号使用骨制上弦枕和下弦枕,骨制的弦枕相比树脂等材料更为坚硬,能够更加有效地将琴弦振动由琴颈传至琴体。



传统西部箱体吉他

FG 系列

50年来,不计其数的音乐人将雅马哈FG系列吉他作为表现音乐的绝佳拍档。FG系列吉它具有传统西部箱体,通过箱体的共振传递出有力的低频和清晰的高频音色。

型号	FG850	FG830	FG820/820-12/820L	FG800/800M	FG800MC	FG800D
面板	单板桃花心木		单板云杉木			
背板/侧板	桃花心木	玫瑰木	桃花心木	那都木/奥古曼		
音孔边饰	贝壳镶嵌木材/黑色-白色		黑色-白色		黑色-白色	鲍贝/黑色-白色
琴体包边	桃花心木+仿象牙		仿象牙	黑色		



FG 颜色

	原木色 (NT)	秋色渐变 (AB)	棕色渐变 (BS)	黑色 (BL)	烟草棕色渐变 (TBS)	日落蓝 (SB)	沙暴渐变 (SDB)
FG800MC	●	---	---	---	---	---	---
FG800D	●	---	---	---	---	---	---
FG850	●	---	---	---	●	---	---
FG830	●	●	---	---	---	---	---
FG820	●	---	●	●	---	●	---
FG820-12/820L	●	---	---	---	---	---	---
FG800	●	---	●	●	---	---	●
FG800M	●	---	---	---	---	---	---

小箱体

FS 系列

FS系列是FG系列的小型化版本。尺寸较小、琴身更窄的FS系列音色甜美,集中,是指弹、录音使用的优先选择。新型FS系列琴身薄了10mm,进一步增加了使用的舒适度和演奏性,而音量和低频却不受影响。

型号	FS850	FS830	FS820	FS800
面板	单板桃花心木		单板云杉木	
背板 / 侧板	桃花心木	玫瑰木	桃花心木	那都木/奥古曼
音孔边饰	贝壳镶嵌木材 / 黑色 - 白色		黑色 - 白色	
琴体包边	桃花心木 + 仿象牙	仿象牙		黑色



FS 颜色

	原木色 (NT)	烟草棕色渐变 (TBS)	黄昏日光红 (DSR)	黑色 (BL)	红宝石色 (RR)	天蓝色 (TQ)	天蓝色 (TQ)	秋色渐变 (AB)	调色 (T)	沙暴渐变 (SDB)
FS850	•	--	--	--	--	--	--	--	--	--
FS830	•	•	•	•	•	•	•	•	•	•
FS820	•	--	--	•	•	•	•	•	•	•
FS800	•	--	--	--	--	--	--	•	•	•

传统西部缺角箱体吉他/小型缺角箱体

FGX/FSX 系列

该系列电箱吉他使用FG/FS系列传统西部缺角箱体,搭载拾音器以及清晰易见的调音表,当您开始演奏时它能够为您提供有力的支持。

型号	FGX830C	FGX820C	FGX800C	FSX830C	FSX820C	FSX800C
面板	单板云杉木					
背板 / 侧板	玫瑰木	桃花心木	那都木	玫瑰木	桃花心木	那都木
音孔边饰	贝壳镶嵌木材 / 黑色 - 白色	黑色 - 白色		贝壳镶嵌木材 / 黑色 - 白色	黑色 & 白色	
琴体包边	仿象牙		黑色	仿象牙		黑色
拾音器	System66					



FG 颜色

	原木色 (NT)	黑色 (BL)	沙暴渐变 (SDB)	棕色渐变 (BS)	红宝石色 (RR)
FGX830C	•	•	--	--	--
FGX820C	•	•	•	•	•
FGX800C	•	•	•	•	•
FSX830C	•	--	--	•	--
FSX820C	•	--	--	--	--
FSX800C	•	--	•	--	•

传统西部箱体/小型缺角箱体

F/FX 系列

雅马哈在乐器设计制造领域的深入研究造就了F系列这款高性价比产品,它有着饱满的音色及良好的演奏性,并具有杰出的耐久性。

型号	F310	F370	FX370C	F600	FX600II	FS100C
面板	云杉木					
背板/侧板	梅兰蒂木	那都木	那都木	梅兰蒂木	梅兰蒂木	梅兰蒂木
拾音器	--	--	System58	--	System68	--



F310

原木色 (NT)



F370

原木色 (NT)



FX370C

烟草棕色渐变 (TBS)



F600

原木色 (NT)



FX600II

原木色 (NT)



FS100C

原木色 (NT)

F/FX 颜色

	原木色 (NT)	烟草棕色渐变 (TBS)	黑色 (BL)
FX370C	•	•	•
F310	•	--	--
F600	•	--	--
FX600 II	•	--	--
FS100C	•	--	--
F370	•	--	--

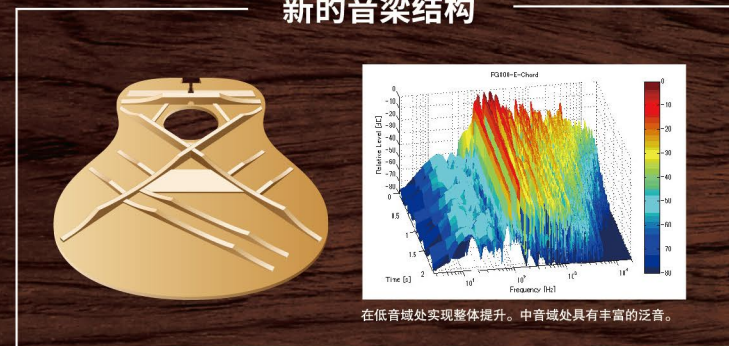
FG 系列特性

声音

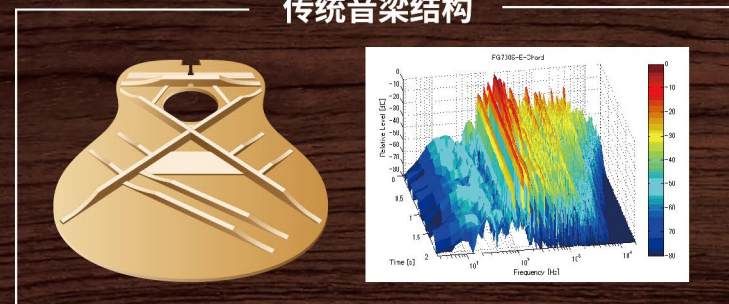
全新开发的音梁结构得益于雅马哈研发部门的尖端声学分析技术,工程师们通过仿真分析的方式得出理想的音梁结构设计使全新的FG系列吉他加强了中低频。新型音梁结构在保障面板耐用性的同时带来了新的声音。

音梁结构

新的音梁结构

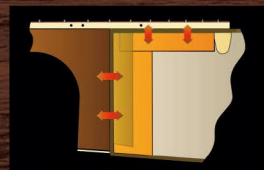


传统音梁结构



琴颈

雅马哈“L”型琴颈设计能够为弦的振动带来快速转换,从而实现更为深邃的音调,也能够提升琴颈木结合处的稳定性。



演奏性

FS的琴身厚度比FG的琴身薄10mm,进一步增加了演奏时的抱持舒适感的同时,也保证了音量和低音不受影响,能够吸引更多初学者、女性乐手和年龄较小的吉他手使用。也因更低的原声反馈的特点,适合舞台演奏使用。

FG系列



FS系列



产品线

		原声吉他		电箱吉他		
		传统西部箱体	小箱体	FG + 缺角	FS + 缺角	
		FG	FS	FGX	FSX	
FG/FS850 	面板					桃花心木制的FG。琴体包边同样采用了桃花心木,为这个型号增添了温暖的木质感,与它独特的丰富中频相得益彰。
	单板桃花心木	○	○	—	—	
	背板/侧板					
	桃花心木					
FG/FS830 	面板					泛音丰富,延音绕梁,通过玫瑰木背板和侧板传递出了更具深度的声音,贝壳镶嵌的音孔装饰,使得整个乐器充满了奢华感和存在感。
	单板云杉木	○	○	○	○	
	背板/侧板					
	玫瑰木					
FG/FS820 	面板					桃花心木背侧板让FG820音色更加温暖有力,外观涂装全新升级,让个性的您有更多选择。
	单板云杉木	○	○	○	○	
	背板/侧板					
	桃花心木					
						另有12弦和左手琴版本。
FG/FS800 	面板					雅马哈标准原声型号,外形传统、简单,品质优越,高性价比。在全新开发的音梁结构设计下,力度稳健,确保了固定吉他的纯正音色,是一款能够强烈推荐给所有吉他初学者的产品。
	单板云杉木	○	○	○	○	
	背板/侧板					
	那都木/奥古曼					
						另有哑光饰面和哑光缺角版本。

FG系列的电箱琴FGX,FSX都为缺角型,带有后缀C(cutaway)

型号说明

例:FG 800 M
↑ ↑
系列/ 型号
子系列

后缀-12:12弦版本
后缀L:左手版本Lefthand
后缀M:哑光版本Matt
后缀C:缺角版本Cutaway
后缀MC:缺角哑光版本

TransAcoustic™ 加振吉他系列

在一间能够发出美妙音效的房间里弹奏吉他是能够启发灵感的，这种迷人的演奏体验远远好于您在一间办公室、休息室或是书房这些只有干声的房间里弹奏。雅马哈的加振吉他™无需音箱或是效果器，仅依靠吉他本身的共鸣就能达到这种效果。无论是在练习、创作、录音或是娱乐，加振吉他™都能给您带来非凡的演奏体验。



TransAcoustic™

加振吉他 LL-TA / LS-TA

型号	LL-TA	LS-TA
面板	单板英格曼云杉木A.R.E技术	
背板/侧板	单板玫瑰木	
琴颈	桃花心木玫瑰木(5层)	
音孔边饰	贝壳镶嵌 + 木材	
琴体包边	枫木	
拾音器	SYSTEM70 TransAcoustic	



棕色渐变 (BS)



复古色 (VT)

LL-TA/LS-TA颜色



LL-TA
LS-TA

• •

TransAcoustic™

加振吉他 FG-TA/FS-TA/FGC-TA/FSC-TA

型号	FG-TA	FS-TA	FGC-TA	FSC-TA
面板	单板云杉木			
背侧板	桃花心木			
琴颈	那都木			
指板/琴桥	玫瑰木			
拾音器	SYSTEM70 TransAcoustic			



复古色 (VT)



棕色渐变 (BS)



黑色 (BL)



红宝石色 (RR)



FG-TA 颜色
FS-TA 颜色
FGC-TA 颜色
FSC-TA 颜色

• • • •
• • • •
• • • •
• • • •

TransAcoustic™

加振吉他 CG-TA / CSF-TA

型号	CSF-TA	CG-TA
面板	单板西加云杉	单板云杉木
背侧板	桃花心木	爱里古夷苏木
琴颈	那都木	
指板 / 琴桥	玫瑰木	
拾音器	SYSTEM70 TransAcoustic	



CG-TA

原木色 (NT)



CSF-TA

复古原木色 (VN)

复古原木色 (VN)

原木色 (NT)

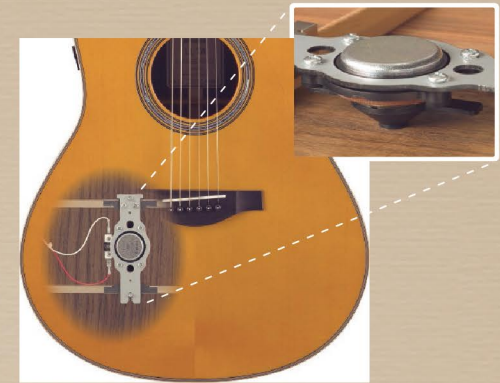
CSF-TA 颜色
CG-TA 颜色

TransAcoustic™加振吉他 性能特点

TransAcoustic™加振技术将音乐厅带到您的身边

TransAcoustic™加振原理

- 琴桥下的压电拾音器检测琴弦的振动,并将其转换为电信号。
- 前级放大器处理电信号,应用混响和合唱等效果。
- 同时,固定在背板内表面上的加振器接收到电信号,进行机械振动响应。
- 加强的面板振动,反馈到琴体其他部分,加强了琴身木材的振动和周围空气的振动,产生了加振效果。



操作简便的控制器

三个简单的旋钮能够让您调节效果器应用的幅度以及线路输出的音量等级。

- 1 混响控制 (房间/大厅)
- 2 合唱控制
- 3 TA开关/输出音量控制



集成的尾钉、输出口与电池仓

将输出口与电池仓集成在琴体尾钉处,避免了电池仓的额外开孔,同时可以平衡琴颈和琴身两侧的重量,带来更好的抱持感受。在细节处作出的考虑,保证了雅马哈TA加振系列杰出的原声质量。



L系列日产型号

L系列的日产型号是雅马哈原声吉他中的佼佼者，由经验丰富的日本匠人手工制造而成。它延续与传承着雅马哈超过半个世纪的原声乐器制造经验和技術，并加入了新的设计元素，在声音表现和外观上都更为突出。无论是演奏还是收藏，L系列日产型号都是非常值得的品质之选。



原型Jumbo琴体

LL56 CUSTOM /36/26

雅马哈LL系列可以制造出气势磅礴的音量动态、清晰的共鸣、宽广的动态范围而闻名世界。在加入LL56Custom型号之后，LL系列再次在世界范围内，成为受到专业演奏家欢迎的系列。华丽的装饰下，每个型号都由经验丰富的手工艺人手工制作而成。

型号	LL56 CustomARE	LL36 ARE	LL26 ARE
面板	单板英格曼云杉木 A.R.E.技术		
背板 / 侧板	单板印度玫瑰木		单板玫瑰木
琴颈	桃花心木与玫瑰木 (5层)+合成琴颈+单板玫瑰木琴头背面		
音孔边饰	贝壳镶嵌 + 木材	贝壳镶嵌 + 木材	木材 (黑色和白色)
琴体包边 / 琴头包边	枫木和贝壳镶嵌 / 枫木和贝壳镶嵌	枫木和贝壳镶嵌 / 枫木	枫木 / 无



LL56 CUSTOM ARE A·R·E·)))

原木色 (NT)



LL36 ARE A·R·E·)))

原木色 (NT)



LL26 ARE A·R·E·)))

原木色 (NT)

LL56/36/26 颜色

原木色 (NT)



L系列日产型号
— 31 —

小箱体

LS56 CUSTOM /36/26

雅马哈LS系列琴型已经有很长历史。经过重新设计的琴颈结构，赋予了该系列更强大的演奏性。新的音梁架构及雅马哈A.R.E.技术，让该系列小琴体能产生出巨大音量。平衡音色和优美的共鸣性特别适合于指弹演奏，同时还还原指弹时的所有细节之处。

型号	LS56 CustomARE	LS36 ARE	LS26 ARE
面板	单板英格曼云杉木 A.R.E.技术		
背板 / 侧板	单板印度玫瑰木		单板玫瑰木
琴颈	桃花心木与玫瑰木 (5层)+合成琴颈+单板玫瑰木琴头背面		
音孔边饰	贝壳镶嵌 + 木材	贝壳镶嵌 + 木材	木材 (黑色和白色)
琴体包边 / 琴头包边	枫木和贝壳镶嵌 / 枫木和贝壳镶嵌	枫木和贝壳镶嵌 / 枫木	枫木 / 无



LS56 CUSTOM ARE A·R·E·)))

原木色 (NT)



LS36 ARE A·R·E·)))

原木色 (NT)



LS26 ARE A·R·E·)))

原木色 (NT)

L系列日产型号
— 32 —

中型Jumbo箱体

LJ56 CUSTOM /36/26

中型Jumbo琴型LJ系列吉他的设计目的为稳固和舒适地放置在腿上弹奏。它低频突出、动态范围宽广，带有出色共鸣的清晰音色。同时应用了A.R.E.（原声共鸣加强）技术及新型的音梁架构，带来更为震撼的低频和更清晰的中频表现。这使得LJ系列成为了一款全能吉他，无论扫弦还是领奏都能轻松应对。

型号	LJ56 CustomARE	LJ36 ARE	LJ26 ARE
面板	单板英格曼云杉木 A.R.E.技术		
背板 / 侧板	单板印度玫瑰木		单板玫瑰木
琴颈	桃花心木与玫瑰木 (5层)+合成琴颈+单板玫瑰木琴头背面		
音孔边饰	贝壳镶嵌 + 木材	贝壳镶嵌 + 木材	木材 (黑色和白色)
琴体包边 / 琴头包边	枫木和贝壳镶嵌 / 枫木和贝壳镶嵌	枫木和贝壳镶嵌 / 枫木	枫木 / 无



LJ56 custom ARE A·R·E·)))

原木色 (NT)



LJ36 ARE A·R·E·)))

原木色 (NT)



LJ26 ARE A·R·E·)))

原木色 (NT)

LJ56/36/26 颜色

原木色 (NT)



L56 CUSTOM/36/26特性

L系列...



A.R.E. 技术及新的音梁结构

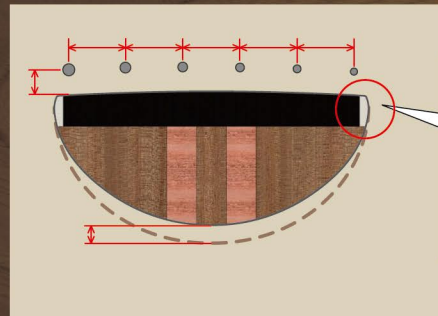
手工挑选的英格曼云杉作为面板木材，经过了雅马哈 A.R.E. (原声共鸣加强) 技术处理，同时运用到了新的音梁架构增强了共鸣，带来了丰富的低频。

*A.R.E. (原声共鸣加强) 技术详见第76页。



五拼琴颈

由玫瑰木及桃花心木组成的五拼琴颈，与琴体进行了梯形链接，并且放入了双向可调节装置，成就了坚固而稳定的琴颈。



琴颈与指板

对于弦距、弦高、指板镶边及琴颈的拼接方式的重新调整，使得该系列的琴颈拥有了更符合现今演奏者需求的新类型。这个新的设计可以获得更稳定的握感，让在所有把位的演奏变得更舒适。



琴体的选择

无论您喜欢全尺寸的 LL 原型 Jumbo 系列，还是小型的 LS 琴型，或是中等尺寸 Jumbo 琴型的 LJ 系列，雅马哈都能满足您。每种琴型都是民谣吉他领域的出色代表，让您能够根据不同的音色、音乐流派、购买力选择不同的产品。



自然漆面 (仅限56/36)

精细打磨的多层自然漆面，只有经验丰富的工匠才能完成。这样制作而成的漆面，不仅能有效地保护吉他表面，同时也完全不会影响到木材的共振，为吉他带来饱满的声音品质。只有在 L56 和 L36 上才会使用到如此精细的自然漆面工艺。



56 Custom — L 系列的旗舰型号

L 系列的旗舰型号——LL56 Custom, LS56 Custom 和 LJ56 Custom, 集结了优质的手工挑选材料、先进设计、科技和技术。每个型号均配有金属调音钉和贝壳镶嵌音孔，从而散发出艺术之美。

L系列

L系列吉他是雅马哈为专业艺术家量身打造的旗舰电箱原声吉他。高品质的SRT拾音器可以捕捉到每一个演奏细节，带来抓人眼球的舞台演出效果。多款雅马哈经典桶型可供选择，满足演奏者对音色的不同偏好。精美的镶嵌、出色的演奏性和优美的动态表现，使L系列成为了不可或缺的经典品质之选。



原型 Jumbo 琴体/小箱体/中型 Jumbo 箱体

LL16D/16/6 A.R.E. [玫瑰木背/侧]

L16和L6结合一些运用在高级别乐器上的技术，比如雅马哈特有的面板木材A.R.E.原声共鸣加强技术、新的音梁架构、更薄的五拼琴颈及锥体连接方式，都加强了吉他的声音品质及可演奏性。玫瑰木背侧，赋予了各频段声音的均衡表现，新近开发的SRT拾音系统技术，让吉他的音色表现始终如一，无论您的演奏是发生在家，录音室或是舞台上，让吉他的音色表现始终如一。

型号	LL16D	LL16	LL16-12	LL16L	LS16	LJ16	LL6	LS6
面板	单板英格曼云杉 A.R.E.技术							
背板/侧板	单板玫瑰木						玫瑰木	
琴颈	桃花心木和玫瑰木 (5层)							
音孔边饰	双条贝壳包边	单条贝壳包边						
琴体包边	贝壳镶嵌+枫木+黑色	枫木+黑色				仿象牙+黑色		
电箱	SRT 高保真度混合拾音器 (被动式)							

原型 Jumbo 琴体/小箱体

LL16M/6M A.R.E. [桃花心木背/侧]

桃花心木背侧的设计，让L16和L6拥有丰富和快速的低频及中频响应。16和6都提供LL及LS两种琴型的选择，您可以根据自己的演奏与音色需求进行选购。新近开发的SRT拾音系统技术，装载在了这两个版本中，在需要时，可以连接外接扩音设备进行演奏。

型号	LL16M	LS16M	LL6M	LS6M
面板	单板英格曼云杉 A.R.E.技术			
背板/侧板	单板桃花心木		桃花心木	
琴颈	桃花心木和玫瑰木 (5层)			
音孔边饰	单条贝壳包边			
琴体包边	枫木+黑色		仿象牙+黑色	



L16/6颜色

	原木色 (NT)	棕色渐变 (BS)	深茶色 (DT)	黑色 (BL)
LL16D	•	--	--	•
LL16/LS16/LJ16/LS6/LJ6	•	•	•	•
LL16-12/LL16L	•	•	•	•
LL6	•	•	•	•
LS6	•	•	•	•



L16/6M颜色

原木色 (NT)



*A.R.E.是原声共鸣加强技术的缩写，详情请参考第76页。



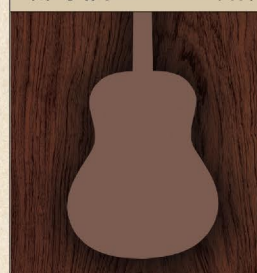
L16/L6规格

木材配置

L系列产品线中包含了玫瑰木以及桃花心木背侧的选择,演奏者可以根据对音色的不同需求进行选择。玫瑰木提供了更为突出的高低频响应,桃花心木则具有更加均衡的三频。

	玫瑰木系列			桃花心木系列			
箱体	LL 琴体	LS 琴体	LJ 琴体	LL 琴体	LS 琴体	LJ 琴体	
等级							
#16D/#16: 全单板	LL16D	LL16	LS16	LJ16	LL16M	LS16M	—
#6: 单板面板	LL6	LS6	LJ6	LL6M	LS6M	—	

LL (雅马哈原型Jumbo琴体)



LL16D,LL16,LL6, LL16M,LL6M

雅马哈原型LL桶型以其宏伟音量、干净的共鸣、出众的投射、宽广的音域、平衡的音色著称,赢得了全球专业演奏家的喜爱和推荐。

LS (小箱体)



LS16,LS6,LS16M, LS6M

LS新的音梁和琴颈结构,加上雅马哈A.R.E技术,让小桶型也能发出响亮声音。其优美的共鸣和平衡的音色和对细节的还原度,非常适合指弹演奏。

LJ (中型 Jumbo 箱体)



LJ16,LJ6

LJ桶型具有很好的抱持舒适感,适合坐着演奏。同时具有突出的低频、清晰的中频、宽广的动态范围、出色的共鸣,无论扫弦还是独奏,都能发挥出出色表现。

L16/6 一般特征



A.R.E.技术及新的音梁结构

L系列吉他的出色音质都得益于其非扇形的音梁设计,它可以让音色更深沉和清晰。而面板的处理运用到了A.R.E.技术,经过处理的面板可以拥有丰富而复古的音色,在您刚入手弹奏时,就好像这是一把被演奏了多年的吉他一样。

*A.R.E. (原声共鸣加强) 技术详见第76页。



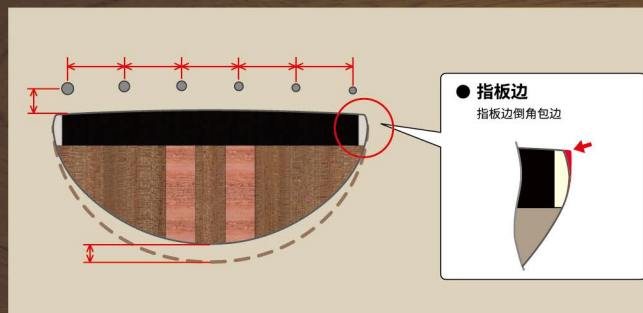
玫瑰木或桃花心木的背侧板选择

现在的L系列产品包含了玫瑰木以及桃花心木背侧的选择,让演奏者可以根据自己对于音色的需求进行选择。玫瑰木提供了更为突出的高低频响应,桃花心木则具有更加均衡的三频。



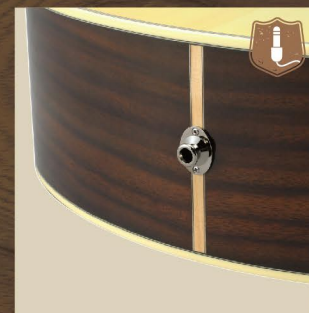
五拼琴颈

新型五拼琴颈设计是由玫瑰木及桃花心木结合而成的。这样的设计让琴头、琴颈、琴体整合成了一个单元体,可以提供饱满丰富的声音。同时也使得用这种设计所制作的琴颈格外牢固稳定。



琴颈与指板

对于弦距、弦高、指板镶边及琴颈的拼接方式的重新调整,使得该系列的琴颈拥有了更符合现今弹奏者需求的新颈型。这个新的设计可以获得更稳定的握感,让在所有把位的演奏变得更舒适。



琴体的选择

无论您喜欢全尺寸的LL原型Jumbo系列,还是小型的LS琴型,或是中等尺寸Jumbo琴型的LJ系列,Yamaha都能满足您。每种琴型都是民谣吉他领域的出色代表,让您能够根据不同的音色、音乐流派、购买力选择不同的产品。



精美的贝壳镶嵌包边 (LL16D)

LL16D基于LL16的基础上,在琴体及音孔镶嵌了美丽的贝壳镶嵌包边。这样的镶嵌在舞台上会反射舞台灯光,让吉他显得格外漂亮诱人。此外,还有原木色及黑色可进行选择。



SRT 拾音系统

SRT拾音系统是最近开发的一项被动拾音技术,拥有很小的装载尺寸及对于吉他最小的音染。每根弦都装载了独立的压电拾音原件,能够忠实地还原吉他的音色及动态。在舞台上,更是可以感受它带来的非凡表现力。

*该系统在琴体内不配备控制单元及前级功放,可以通过尾钉输出来连接外置放大前级。

A系列

新一代的A系列相比前一代产品,在外观和设计和性能上做了大幅度的优化和革新,包括拾音器搭载了第二代的SRT拾音器系统,在保证吉他自然的原声情况下,在舞台或者户外连接扩声设备也能够得到高品质的声音还原。新研发的龙骨结构在保证面板支撑耐久度的同时也带来了更多雅马哈A系列所提供的纯粹声音,能够抓取整个吉他的声音细节,并且使之听起来自然有力。



传统缺角箱体和小型缺角箱体

A 系列 [玫瑰木背/侧]

型号	A5R ARE	AC5R ARE	A3R ARE	AC3R ARE	A1R	AC1R
面板	单板西加云杉木 A.R.E 技术				单板西加云杉木	
背板/侧板	单板玫瑰木				玫瑰木	
琴颈	非洲桃花心木 (3层)					
指板	黑檀木				玫瑰木	
放大器	SYSTEM71 SRT2				SYSTEM72	
拾音器	第二代SRT拾音系统				SRT压电拾音器	



A5R ARE
SRT A·R·E)))

复古原木色 (VN)



A3R ARE
SRT A·R·E)))

复古原木色 (VN)

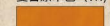


A1R ARE

复古原木色 (VN)

A 系列颜色

复古原木色 (VN)



烟草棕色渐变 (TBS)



传统缺角箱体和小型缺角箱体

A 系列 [桃花心木背/侧]

型号	A5M ARE	AC5M ARE	A3M ARE	AC3M ARE	A1M	AC1M
面板	单板西加云杉木 A.R.E 技术				单板西加云杉木	
背板/侧板	单板桃花心木				桃花心木	
琴颈	非洲桃花心木 (3层)					
指板	黑檀木				玫瑰木	
放大器	SYSTEM71 SRT2				SYSTEM72	
拾音器	第二代SRT拾音系统				SRT压电拾音器	



A5M ARE
SRT A·R·E)))

复古原木色 (VN)



AC3M ARE
SRT A·R·E)))

烟草棕色渐变 (TBS)



A1M

复古原木色 (VN)

A 系列颜色

复古原木色 (VN)



烟草棕色渐变 (TBS)



A 系列 规格

木材配置

A系列产品中包含了玫瑰木以及桃花心木背侧的选择,演奏者可以根据自己对音色的不同需求进行选择。玫瑰木提供了更为突出的高低频响应,桃花心木则具有更加均衡的三频。

		玫瑰木系列		桃花心木系列	
等级	箱体	A 琴体	AC 琴体	A 琴体	AC 琴体
#5: 全单板日产		A5R	AC5R	A5M	AC5M
#3: 全单板		A3R	AC3R	A3M	AC3M
#1: 单板面板		A1R	AC1R	A1M	AC1M



A5R, A5M, A3R, A1R, A3M, A1M

震动全琴体的澎湃低频与清晰高频



AC5M, AC5R, AC3R, AC1R, AC3M, AC1M

精准中高频, 标志的低频, 舒适的体验

两种背侧板材的选择

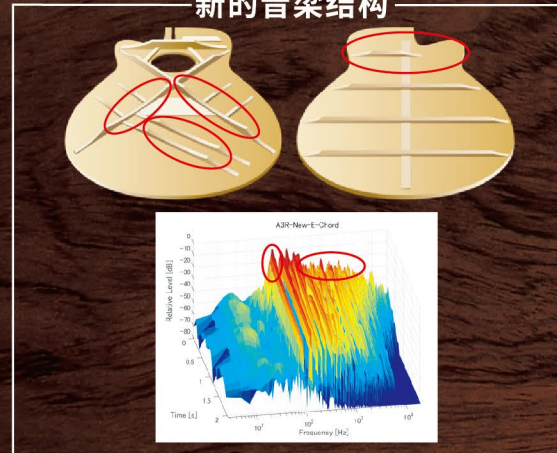
目前A系列的产品线中包括了桃花心木和玫瑰木两种不同的背侧板材可选,能够让您根据自己的演奏风格来选择。玫瑰木背侧型号提供了较好的从低频到高频的均衡;而桃花心木背侧型号则能带给您丰富的中低频段响应。



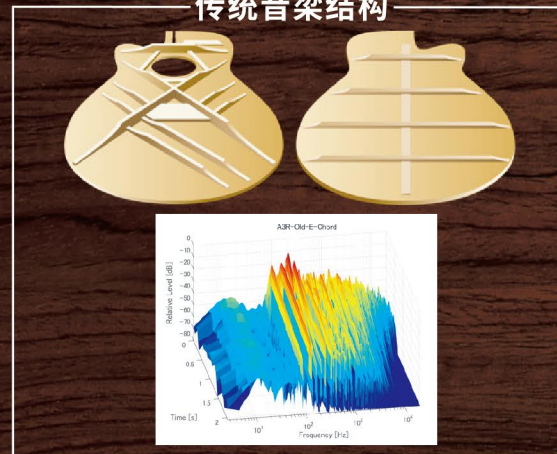
原声音色

得益于雅马哈研发部门的强大声学分析技术,新A系列拥有了新的声音,包括强而有力的中低频范围响应。通过分析得出的结果,改进了龙骨在面板支撑结构同时缩短了背板的龙骨长度。此外,在面板的处理上采用了雅马哈独家的A.R.E.技术,能够给乐器带来丰富成熟的音色,像是使用了多年的老乐器一样的开声效果,当您选择了A系列的那一刻开始,您会体会到这种乐趣。(A.R.E.技术仅限A3和A5系列)

新的音梁结构



传统音梁结构



高演奏性

通过对不同演奏者的广泛研究,制琴师和技术研发人员给出了专门针对A系列琴颈的设计方案。逐渐变细的直筒型琴颈带来高舒适度的握感,并且指板边沿的倒角可以让您长时间演奏没有疲劳感。



A5 高阶可选

日本生产的A5是雅马哈A系列的旗舰型号,所有A5均配备了著名的Gotoh开放式卷弦器,给专业演奏人士提供了可靠性的需求。结合新开发的第二代SRT拾音器系统能够捕捉到细致的声音,这些皆由A5的精心设计得来,保证了精湛的声音和多年的演奏舒适性。

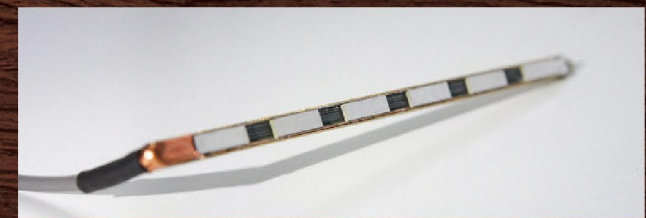


先进的第二代SRT拾音器系统

A系列上的SRT拾音器系统一直是专业用户特别钟爱A系列的原因之一,新的A系列上搭载了第二代的SRT拾音器系统,在保证吉他自然的原声情况下,在舞台或者户外连接扩声设备也能够得到高品质的声音还原。



- A:音量控制器
- B:高频控制
- C:低频控制/AFR(自动反馈抑制)开关
- D:混合控制/麦克风类型开关



雅马哈自主研发的SRT拾音器为每根琴弦加装了单独的拾音单元,可以得到特别清晰和异常宽广的信号和频段,比单一单元的铝带压电拾音器拾取更为精准和宽动态。

STORIA

Color your day

STORIA是雅马哈为初学者打造的都市时尚系列, 不仅音色听起来很棒, 外观也体现出了现代主义的极简美学。同时, 提供了便于使用的被动型压电式拾音器, 也能满足作为进阶琴使用的需要。其较小的琴身、较短的琴颈长度、较低的琴弦高度和经过打磨光滑过渡的琴颈, 使得STORIA具有舒适的握持手感, 易于在您灵感来袭时, 随手拿起进行演奏。



STORIA

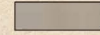
(STORIA I, STORIA II, STORIA III)

型号	STORIA I	STORIA II	STORIA III
面板	单板云杉	单板桃花心木	单板桃花心木
背板/侧板		桃花心木	
音孔边饰	桃花心木+象牙	贝壳+象牙	个性色条+象牙
拾音器		雅马哈被动拾音器	



STORIA I

灰白色



STORIA颜色
STORIA I
STORIA II
STORIA III



STORIA II

原木色



STORIA 系列
— 49 —



STORIA III

棕色



STORIA 特点



别出心裁的设计

面板和内饰采用精挑细选的颜色组合，搭配美丽独特的音孔镶嵌，为了您的家中增添一抹引人入胜的色彩。



特别定制的硬件

特别定制的香槟金开放式调音旋钮更加亮眼；纯铜的固弦钉也更具有吸引力。



演奏易如反掌

舒适的琴颈形状和低弦高意味着初学者在练习时不必施加太大的压力，而光滑的指板倒角打磨提供了您整个琴颈连贯一致的舒适握感。

灵活的被动拾音器

搭载了雅马哈被动拾音装置，在尾钉处输出声音给音箱，在不破坏箱体完整性的情况下给予演奏者灵活的演奏方式。

STORIA 系列
— 50 —

APX系列 CPX系列

雅马哈APX系列始于1987年。因具有雅马哈自主开发的拾音器、轻薄舒适的吉他琴体和便于高把位演奏的缺角设计,如今,APX系列已成为原声电箱吉他的经典代表,非常适合现场演出使用。无论是选购第一把舞台电箱琴,还是从电吉他转换到电箱原声琴的演奏者,APX都是您的不二之选。APX提供了多种色彩选择,使乐手在舞台上熠熠生辉。



APX/CPX 系列

该型号的生产始于1987年,APX系列已经成为电箱吉他产品领域的核心。它杰出的演奏性能使之成为理想的现场演出用吉他。轻薄的吉他琴体舒适轻便、易于演奏,缺角设计更易于演奏高把位。该系列的设计可以让电吉他演奏者轻松过渡到箱琴。这种独特的箱体特殊设计的非扇形X音梁可以让吉他面板很好地产生共鸣,发出全面、自然的音色。该系列还提供多种色彩绚丽的颜色涂装。

型号	APX700II/700II-12/700II L	APX600	APX600M
面板	单板云杉木	云杉木	
背板/侧板	那都木	那都木	
音孔边饰	玫瑰木和桃花心木	ABS+贝壳	ABS+鲍贝
琴体包边	仿象牙		无
拾音器	System64 A.R.T.		System65



APX700II

仿古日光渐变 (VS)



APX700II-12

黑色 (BL)



APX700IIL

原木色 (NT)

APX 颜色	原木色 (NT)	黑色 (BL)	仿古日光渐变 (VS)	黄昏日光红 (DSR)	东方蓝渐变 (OBB)	复古白色 (VW)	调色 (T)	沙暴渐变 (SDB)	烟熏黑色 (SMB)
APX700II	●	●	●	---	---	---	---	---	---
APX700IIL	●	●	---	●	---	---	●	●	---
APX700II-12	●	---	---	---	---	---	---	---	---
APX600	●	●	●	---	●	---	---	---	---
APX600M	---	---	---	---	---	---	---	---	●

*关于SRT,详情请参考75-76页。

APX/CPX 系列

CPX是多用途全能型号。它能满足从室内演出、录音直到舞台现场演出的原声吉他演奏需要。不插电时,演奏效果真实自然,插电进行线路输出时,力道十足。CPX系列琴体深厚,能产生丰富的原声音色和共鸣。宽广的音质范围,从深沉的低音到丝滑的高音,该系列不愧为大动态、强低音又不失精准的原声吉他。巨大的箱体共鸣,并不妨碍高超的反馈抑制控制能力。由于特殊的音梁排列方式和新型的雅马哈原厂校准放大器,用户不会感觉到反馈声。

型号	CPX600
面板	云杉木
背板/侧板	那都木
音孔边饰	ABS+贝壳
琴体包边	仿象牙
拾音器	System65



APX600

原木色 (NT)



APX600M



CPX600

复古色 (VT)

CPX 颜色	复古色 (VT)	黑色 (BL)	仿古日光渐变 (VS)	麦穗色 (RB)	小提琴日落渐变色 (OVS)
CPX600	●	●	●	●	●

*关于S.R.T.,详情请参考75-76页。
*A.R.T.是原声共鸣转换技术的缩写,详情请参考77-78页。

CSF 紧凑型吉他

新的CSF系列把小尺寸的原声吉他带到了一个水平。有效弦长600mm,但是听感上几乎达到一把普通弦长的标准尺寸吉他,并且让您演奏起来更舒适;CSF3M配置了全单的桃花心木和西加云杉木,加上全新的音梁提供了丰富、饱满的音色;对箱体零损耗的被动拾音器提供了演出使用的灵活性。配备专属琴包,无论您是在家里玩,在舞台上还是在旅途中,CSF都会给您一个新的听觉灵感。



CSF系列

型号	CSF3M	CSF1M
面板	单板西加云杉木	
背板 / 侧板	单板桃花心木	桃花心木
琴颈	那都木	
指板 / 琴桥	玫瑰木	
电箱	SRT 高保真被动式拾音器	



CSF3M

复古色 (VT)



CSF1M

深红渐变 (CRB)



CSF系列 性能特点

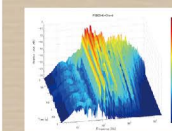
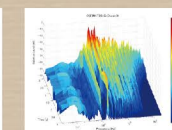
高度的便携性

除了在家里演奏,您也可以使用CSF系列随琴附赠的专属琴包。轻松背上它带到户外和朋友一起享受大自然的美妙。



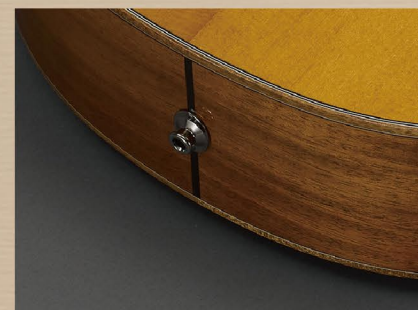
专门针对小尺寸的龙骨设计

针对CSF系列新设计的音梁结构,不仅保证了面板的支撑性,也带来丰富饱满的声音,同时得益于600毫米的有效弦长,音量可以几乎达到FS800的水平。



被动式拾音器 (和高端L系列拾音器相同)

SRT 拾音器是雅马哈新近开发的一项被动拾音技术,仅需很小的装载尺寸。每根弦都装载了独立的压电拾音原件,能够忠实地还原吉他的音色及动态。在舞台上,更是可以感受到它带来的非凡表现力。



SRT 拾音器

高舒适度的演奏性

紧凑型的琴身设计不管是青少年还是成年人使用起来都毫无压力,另外,直筒型琴颈搭配43mm宽的指板带来高舒适度的握感。





小尺寸吉他

紧凑型吉他系列

- 雅马哈为身形或年龄较小、偏好小尺寸吉他的演奏者，推出了几个紧凑型可供选择，同时也方便旅行和小型演出的携带。
- APXT2是APX系列的小尺寸版本，配备高品质拾音系统。
- JR是FG系列的紧凑版本，具有真实的原声音色。
- GL是吉他里里，具有明亮的音色和古典吉他的造型语言，是一把缩小版的古典吉他，非常适合古典吉他手或尤克里里玩家进阶选择。



APXT2

深红渐变 (DRB)



APXT2EW

原木色 (NT)



JR2S

烟草棕色渐变 (TBS)



JR2

原木色 (NT)



GL1

棕褐色 (PB)

型号	APXT2	APXT2EW	JR2S	JR2	GL1
面板	云杉木	云杉木 (木纹贴面)	单板云杉木	云杉木	
背板 / 侧板	柳桉木		桃花心木UTF (超薄覆膜) 涂装	柳桉木	
放大器	System68		--		

UTF(超薄覆膜)涂装:雅马哈开创的此技术应用于木纹的涂装上。对吉他的背板及侧板进行超薄钛膜涂装而不影响乐器的共鸣。

紧凑型系列颜色

	原木色 (NT)	烟草棕色渐变 (TBS)	黑色 (BL)	旧提琴日光渐变 (OVS)	深红渐变 (DRB)	亮琥珀色渐变 (LAB)	棕褐色 (PB)
APXT2	•	•	•	•	•	--	--
APXT2 EW	•	•	--	--	--	•	--
JR2/JR2S	•	•	•	--	--	--	•
GL1	•	•	•	--	--	--	•

NX 尼龙弦系列

新一代的NX系列®具有现代感的琴型设计风格和先进的拾音器系统, 开发时专门为现场表演家进行考虑, 即满足了尼龙弦吉他演奏者为了追求出色的舞台插电音色, 也为电吉他和民谣吉他手探索尼龙弦的魅力而设计。



传统尼龙弦箱体

NCX系列

雅马哈的NCX系列吉他继承了许多古典吉他的特性。如指板宽度、颈部形状、箱体厚度和12品榫接。箱体的裁切和更低的琴弦高度提供更舒适的手感和更灵活的操控性。这款吉他的设计不仅能提供古典吉他演奏者美妙的体验,更能适应从“弗拉明戈”到“拉丁”甚至“流行”的各种音乐风格的演奏。

型号	NCX5	NCX3	NCX3C	NCX1	NCX1FM	NCX1C
面板	单板欧洲云杉	单板西加云杉	单板西部红松	单板西加云杉		单板西部红松
背板/侧板	单板胡桃木			那都木	火焰枫木	那都木
指板	黑檀木			胡桃木		
拾音器	Atmosfeel 全景声拾音器			System73 压电拾音器		



NCX系列颜色

原木色 (NT)

- NCX1
- NCX1C
- NCX1FM
- NCX3
- NCX3C
- NCX5

薄型尼龙弦箱体

NTX系列

这款现代的NTX设计提供更轻薄的箱体、更窄的琴颈、14品的榫接和箱体的裁切,为现代原声吉他(钢弦)及电吉他演奏者提供更舒适的手感及演奏性。这款琴非常适合各种需要尼龙弦音色的音乐演奏。风格从“拉丁”到“爵士”,“流行”到“摇滚”。

型号	NTX5	NTX3	NTX1
面板	单板欧洲云杉	单板西加云杉	
背板/侧板	单板胡桃木		那都木
指板	黑檀木		胡桃木
拾音器	Atmosfeel 全景声拾音器		System73 压电拾音器



NTX系列颜色

原木色 (NT)

棕色日光渐变 (BS)

黑色 (BL)

- NTX1
- NTX3
- NTX5

古典吉他系列

雅马哈古典吉他以高水准的工艺以及对细节的极致关注,制成拥有卓越品质的乐器。有代表在日本和中国吉他工作室的手工制作古典吉他GC系列,运用数十年手工制作GC系列等精美古典吉他经验和技術打造而成的CG系列,及为初学者和青年学习者提供极佳性价比选择,拥有出色演奏性和音色的C系列及教学吉他系列。



古典吉他系列箱体

GC/GCX 系列

代表在日本和中国吉他工作室的手手工制作古典吉他系列

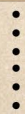
型号	GC32C	GC22S	GC32S	GC22C	GC12C	GC12S
面板	单板西部红松	单板欧洲云杉	单板欧洲云杉	单板西部红松	单板西部红松	单板欧洲云杉
背板/侧板	单板玫瑰木			单板桃花心木		
琴颈	非洲桃花心木					
指板	黑檀木					
音孔镶嵌	Rosette					



GC/GCX系列颜色

原木色 (NT)

GC32C
GC32S
GC22S
GC22C
GC12C
GC12S



GC/GCX 系列
— 67 —

古典吉他系列箱体

CG/CGX 系列

连用数十年来手工制作的GC系列等精美古典吉他

型号	CGX122MS	CG122MC	CGX122MC	CG122MS	CG142C	CG142S	CG162C	CG162S	CG182C	CG182S	CG192C	CG192S
面板	云杉单板	西部红雪松单板	西部红雪松单板	云杉单板	西部红雪松单板	云杉单板	西部红雪松单板	云杉单板	单板西部红松	云杉单板	西部红雪松单板	欧洲云杉单板
背板/侧板	那都木						古夷苏木		玫瑰木			
琴颈	那都木										非洲桃花心木	
指板	胡桃木		玫瑰木						黑檀木			
琴体包边	黑色+原木色				黑色+白色		玫瑰木+黑色+白色		玫瑰木+其他木材			



CG/CGX系列颜色

原木色 (NT)

CGX122MS
CGX122MC
CG122MC
CG122MS
CG142C
CG142S



CG162C
CG162S
CG182C
CG182S
CG192C
CG192S

原木色 (NT)



CG/CGX 系列
— 68 —

C 系列

以高品质的工艺以及对细节的极致关注,成就卓越品质的匠心乐器。是一款适合古典吉他初学者的入门吉他,具有超高性价比。能够让初学者很快适应,同时又能为有经验者提供优质的演奏性和音色。

型号	C80	C70	C40	C40M	CX40	CS40
弦长	650mm					580mm
上弦枕宽度	52mm					48mm
面板	云杉木					
背板/侧板	那都木					
琴桥	玫瑰木					



C系列颜色

原木色 (NT)

- C80
- C70
- C40
- C40M
- CX40
- CS40



CGS 系列

以美丽的音色木材打造而成,一丝不苟的细节处理,提供 535 毫米 (21 寸) [1/2]、580 毫米 (22.8 寸) [3/4] 与全尺寸 [4/4] 等不同型号,即使是年幼的学童也能有高品质乐器伴随成长。

型号	CGS104A	CGS103A	CGS102A
弦长	650mm	580mm	535mm
上弦枕宽度	52mm	48mm	48mm
面板	云杉木		
背板/侧板	梅兰蒂木		
指板	玫瑰木		



CGS系列颜色

原木色 (NT)

- CGS104A
- CGS103A
- CGS102A



SLG静音吉他系列

SLG系列静音吉他是您练习、旅游和舞台使用的优选。不插电时，弹奏起来非常安静，不会影响他人。搭载SRT拾音系统，可输出高还原度的吉他音色，并通过内置效果器定义您想要的音色。旅行时，卸下一边的框架，把它放在量身定制的便携琴包中，轻松放进机舱行李架上。演出时，SLG外观独特吸睛，无箱体的结构即使在高音量下也不易啸叫。

静音系列

SLG静音吉他系列

SLG200系列分为三种不同的型号，其中SLG200S的琴颈形状及634mm的弦长，承袭了常规原声吉他的设计传统，而其极细的琴身能够同时成为原声吉他和电吉他手的选择。SLG200N的琴颈较薄，提供了演奏家更大的发挥余地，让平时不经常演奏古典吉他的演奏者也能轻松上手；而SLG200NW则是完全采用了古典吉他的设计规格，其52mm的标准指板宽度让古典吉他手可以迅速上手。

型号	SLG200S	SLG200N	SLG200NW
琴体		桃花心木	
琴颈		桃花心木	
琴枕宽度	43mm	50mm	52mm
琴弦	钢弦	尼龙弦	尼龙弦



SLG200S

烟草棕色渐变 (TBS)



SLG200N

深红渐变 (CRB)



SLG200NW

原木色 (NT)

SLG 颜色

原木色 (NT)	烟草棕色渐变 (TBS)	半透明黑 (TBL)	深红渐变 (CRB)
■	■	■	■
⋮	⋮	⋮	⋮
SLG200S			
SLG200N			
SLG200NW			

SLG 系列规格

SRT Powered拾音技术

使用先进的数字信号处理技术,通过从真实世界的视角洞悉音频技术和录音技巧, Yamaha开发出了SRT技术——一种拾音和放大系统,能够产生自然纯净的录音棚级的原声吉他音色。声音的获取和处理,时至今日,只有专业的录音师运用昂贵的传统话筒在专业的声学环境中才能完成采集,但今天,在工作室和舞台上,不用人工创造吉他声音,只需SRT技术既可还原真实的

音色元素—乐器和话筒之间微妙的环境声,通过经典话筒采集到的声音的EQ特点以及围绕吉他将话筒移动到不同位置所产生的混响,由于S.R.T.技术使用您吉他自身的真实音色作为这些音频处理操作的基础,因此,您再现的一定是真实的音色和全面的吉他原声特性。



SRT拾音器(压电式音器)

便携性

SLG系列的琴体框架上部为可拆卸式设计,与传统吉他设计相比,为使用者提供了更多的实用性和便携性。独具奢华的演出琴包便于轻松携带,也能够轻松放入机舱上部的行李间隔空间中。



便携琴包

设计感

通过SLG系列,雅马哈将一种现代感加入了传统吉他的经典轮廓设计中。独特的设计中体现了工程团队和雅马哈设计师联手合作的成果,实现了与传统吉他线条相结合却又突破传统吉他制造的革新性设计。



静音性

SLG系列无形的设计带来了自然、安静的声音,无论是在深夜进行练习或是在家庭环境进行弹奏,都能使演奏者的弹奏不打扰其他人。SLG200S比传统原声吉他安静了80%。



Daniel Ho

演奏性

SLG系列轻薄的琴身带来了卓越的演奏性,同时让演奏者可以轻松转换至电吉他的弹奏。



功能性

能够连接至外部的音乐播放器进行音乐播放,为您的弹奏带来广泛的真实效果,也可连接至耳机私密地欣赏弹奏——SLG系列带来的丰富功能将使弹奏充满更多的乐趣。甚至,SLG系列自带内置精准的半音调音表,同时兼容电池和AC电源,能够带来其他广泛且方便使用的功能。



THR30IIA Wireless和THR5A-探索原声吉他演奏新旅程

逼真的原声吉他演奏体验

THR30IIA Wireless原声吉他音箱是专为原声吉他手设计的。逼真的麦克风建模音色和板载效果器提供了令人振奋的音色，仿佛您的吉他声音是在专业录音室录制成的，小巧的尺寸和经典的设计风格完美适配适合任何使用场景。通过蓝牙、可充电电池和内置Line6®Relay®无线接收器，完全不必担心供电问题，只要专注于音乐，无论您想在哪里演奏。



您的第三台吉他音箱

自2011年首次亮相以来，雅马哈THR台式吉他音箱已经彻底改变了传统的吉他扩声方式。它为那些追求高质量声音又同时兼顾多功能性的玩家建立了全新的“您的第三台吉他音箱”概念，即使不在舞台上或排练房时也能够获得美妙的电子管箱的音色。



THR30IIA Wireless 原声吉他专用音箱

- 30W立体声音箱，两个3.5英寸扬声器。
- 3个逼真的麦克风建模，以及尼龙弦和直通模式。
- 专业品质话放的XLR话筒/乐器接口。
- 蓝牙支持音频播放、APP编辑和无线踏板控制。
- 采用“Hi-Fi audio”技术实现高品质音乐播放。
- 内置line6无线接收系统可与Line6 G10T发射器搭配使用。
- USB音频接口可与电脑/手机进行连接录音和拍摄视频。
- 随机赠送用于PC/Mac®的Cubase®AI和用于iPad®的Cubasis®LE。



THR5A 原声吉他专用音箱

- 一种崭新的方式来体验你的电箱吉他。
- THR5A是专为电箱吉他和静音吉他所设计的音箱。配备了Yamaha新研发的声学模拟系统，提供从经典的电子管电容话筒到动圈话筒的模拟。无论您在何处都可以直接通过吉他，得到录音室的专业音色。

雅马哈 A.R.E. 技术

A.R.E. (原声共鸣加强) 技术

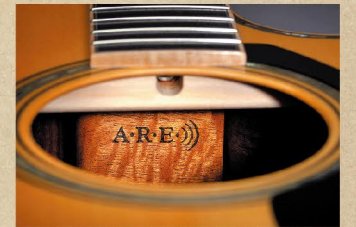
A.R.E.(原声共鸣加强)技术是Yamaha一种木材处理技术。经过这种技术处理过的木材如果制作成乐器成品,可以产生像使用了多年的老乐器那种丰富成熟的音质。下列改变可以让材料更符合理想的原声状态。

A.R.E.技术通过精确控制湿度和温度,使木材发生分子级的属性变化,从而达到更理想的原声状态(让它的分子结构更像经过多年演奏的吉他上的材料结构)。采用非化工处理工艺制造,增加了环保效益。

下列改变可以让材料更符合理想的原声状态。

- 加强低音范围的延迟,产生丰满深厚的音色。
- 提高高音频率的响应和衰减,从而产生一种锐利的冲击力同时抑制了不和谐音。

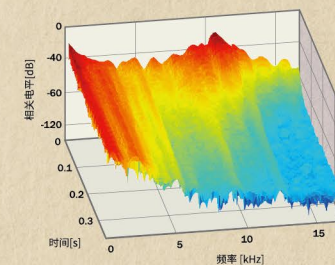
A·R·E·)))



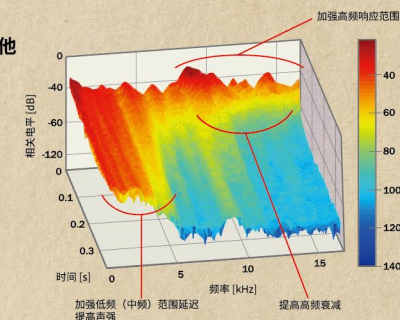
- 专利已经注册
日本专利号#3562517
美国#US6667429B2
其他国家
- 欧洲专利申请中
(20个国家)

以下图表为旧款L系列和采用了A.R.E.技术的新型的L系列民谣吉他在受控环境下所测量到的真实声学频谱结果。请注意A.R.E.吉他的已加强的低频延迟和已提高的高频起音。它还清除了起音之后的、带有较短衰减的高频不和谐音。图表有力地证明了A.R.E.技术在木材的声学属性中能产生人为提升和改变。这些吉他产品已经得到大量音乐家的广泛测评和试用。其中一致的评价就是采用了A.R.E.技术的产品更像已经演奏过多年的吉他。评测的结论中,出现了大量“出色的共鸣”、“温暖”、“成熟”、“良好的平衡力”以及“清晰”等字眼。

普通吉他



A.R.E. 吉他



红色变化代表音量的增加,蓝色变化代表降低。

吉他调音表

YTC5

调音表



Yamaha YTC5调音器可为您的原声乐器进行快速准确的调音。简便易懂的指示器更有助于快速准确地调音。

Atmosfeel 拾音技术

放大原声吉他?没那么难。
但是放大原声吉他的声音,同时让它听起来仍像原声吉他?近一个世纪以来,这一直是一项挑战声音工程师的任务。

到目前为止,最能捕捉乐器独特音色的方法是将一个或多个好的麦克风放在吉他前面。尽管这在录音室环境中效果很好,但当您与乐队一起上台时,它的用途有限。任何突然的移动都可能对整体声音造成潜在的破坏(如反馈或信号丢失)

如不选择外部麦克风,则只剩下拾音器。然而,用于原声吉他的三种主要拾音器——磁性、压电和接触式拾音器——本身都不是解决音色问题的完美解决方案,因为每种拾音器都有优点和缺点。这就是吉他手和吉他制造商经常在一种乐器中使用多个拾音器的原因。通过在吉他琴身的不同区域放置不同的拾音器,从而更好地复制乐器在所有频率范围内的原声音色。

Atmosfeel三模拾音系统于2019年随着雅马哈FG Red Label系列的发布而首次亮相,此后也应用到了NX跨界尼龙弦吉他系列中。

这个独特的混合拾音系统由三个部分组成:

- 位于琴桥下方的压电传感器(undersaddle piezo sensor)仅用于捕捉低频信号,这是为了避免许多乐手反馈的压电拾音器处理出的高音脆而刺耳的问题;
- 位于音板下方雅马哈专利设计的接触式传感器(ultra-thin sheet transducer贴片式)被用于捕捉高频信号;
- 集成在主数字芯片上的迷你麦克风用来捕捉中频到低频信号的范围。

简而言之,压电传感器拾取吉他在琴弦与琴桥振动的声音,接触式传感器拾取顶部音板的振动,迷你麦克风拾取琴体内的空气共振。Atmosfeel技术将这三者结合,得到了原声吉他的自然音色的加强。

Atmosfeel—FG Red Label前级控制器

使用乐器侧面的三个旋钮控制器可以轻松自定义Atmosfeel拾音系统的混合比例。



低频均衡器操作方法
调整低频信号的峰值电平。
向右(顺时针)旋转可逐渐
提高低频信号;向左(逆时
针方向)旋转会逐渐减少低
频信号。

调整麦克风信号和压电拾音器信号的混合比。如,独奏或扫弦的乐手偏好麦克风信号拾取的声音,而指弹风格乐手偏好较低的混合比(即更多的压电信号),从而从乐队中脱颖而出。完全转到左侧接收100%的压电拾音器信号,完全转到右侧接收100%的麦克风共鸣音调。

NX前级控制器



为了解析并配合不同的声音特性,NX系列中尼龙弦型号所使用的压电传感器与钢弦型号中使用的压电传感器略有不同。NX系列使用的Atmosfeel前级控制器被重新设定,高频均衡器旋钮取代了低频均衡器旋钮,以帮助突出高频。



SRT 技术

SRT技术催生无比真实的原声音色

当专业吉他演奏家需要录制真正的原声吉他音色时，他们必须使用专业话筒。对于那些更喜欢在舞台上使用电箱吉他的演奏家也是如此。由于电箱吉他的音色易于调整，在乐队中使用就更便于与其它乐器达到音量、音色上的平衡。但附着在电箱吉他琴桥和面板上的拾音器所放大声音的电平量很低，并且缺乏共鸣感和现场感。唱片中您听到的真正的原声吉他音色往往是由经验丰富的录音师拾取并在录音棚中制作的。

雅马哈的新型SRT2系统却可以为您创造这种相同的专业录音声。该系统可以让您从两种不同的顶级话筒类型和话筒摆位选项之间进行选择。它还可以将录音声与来自压电拾音器的声音进行混台从而捕捉到更多细节声，同时调整共鸣度。SRT系统可以将录音棚级的原声吉他音色转移到舞台上。最终为您的观众带来愉悦和享受。



A.R.T. 拾音器系统

A.R.T. (原声共鸣转换) 技术

新开发的连接式拾音器独特的多层结构尽可能获取更好的动态平衡

雅马哈电箱吉他一直使用压电式拾音器还原真实的吉他原声音色。但压电式拾音器可能会过渡响应声音的起音变化，从而造成失真。为获得理想的演奏效果，我们改进了控制这些声音动态的方法。我们设计的解决方案是用不同的六层材料组成一个整体的多层结构，这种设计阻滞了来自面板的多余振动，同时拾取一小部分共鸣，从而得到理想的感应度和出色的动态平衡。同时，由于拾音器系统直接固定在面板之下，它又起到了紧贴琴体的传感器的作用。

其它放大器系统

压电式拾音器



System66

System66 包含雅马哈新开发的位于琴桥下方的压电式拾音器。该控制器还包括3段EQ可调的中频控制器、精准的半音调音表等用于优化音质的设备。该系统用市场上常见的AA电池提供稳定的供电，大大提高了声音质量。

型号: FGX830C, FGX820C, FGX800C, FSX830C, FSX820C, FSX800C



System58 for FX370C

FX370C专用的System58 1路系统包括带有可调中频控制器的3段EQ和主音量控制器。

型号: FX370C, FX600 II

接触式拾音器



System68

该系统装载了单路主动式ART拾音器，可以拾取真实的原声音色。中频均衡加强控制器和精准的半音调音表可使吉他的音色更具可调节性。

型号: FX310A II, APXT2, APXT2EW

雅马哈制造

即使拥有今天先进的工业生产技术，制造顶级的原声吉他也不可能完全依赖工业自动化技术。生产原声吉他的复杂性除了需要对所有材料有一定的了解和认识，更重要的是应具备一种能随时应对变化的能力。这是依靠科技还无法完成的领域。机械固然扮演了重要的角色，但在制造高精度乐器过程中的多种阶段，它无法替代经验丰富的技术工人那种手工技艺和敏锐感。

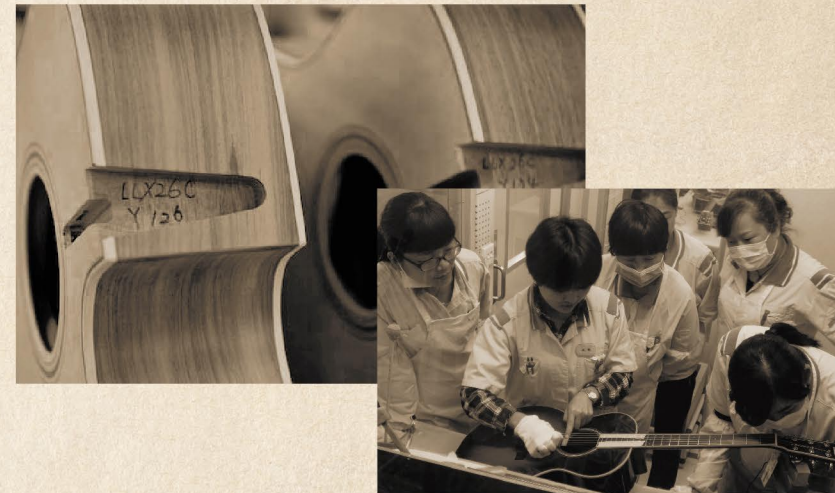
全球标准，“雅马哈制造”

从原材料处理到生产过程，Yamaha在旗下所有工厂恪守相同的制造标准，无论在日本，还是中国，或者印尼的吉他分厂都是如此。雅马哈确保每件乐器都符合这种标准，同时具备符合我们要求、满足顾客期望的音色和手感。



超高制造标准

有时热门的产品需要确保持续尽可能多地达到需要的质量的必须方法。雅马哈在许多情况下确实非常注重制造细节，但最后的结果无疑是值得这些额外的努力的。雅马哈制作过程中在完成前预匹配琴体和琴颈就是一个例子。经验表明琴颈和琴体的完美结合提高能更好的提升乐器的音色响应。总之，配合需要琴颈和琴体之间的完全融合。预先的材料配对，加上雅马哈独特的结合与制造，确保了所生产的乐器能达到理想标准。这种对细节的注重体现在生产过程的每个阶段，从原材料和设计，到最后的测试。



机器精度和人类技能的完美结合

有些制作需要手工完成的，尤其是那些需要高精度和可重复性的工序。品丝槽的切割是由精密的、电脑控制的机械操作的一项重要工作，就和琴颈的制造一样。为了使乐器能满足客户的要求，经常需要根据要求作出响应变化和调整，这是雅马哈工匠的技能和经验能真正闪光的地方。



制作工具的打造

工艺背后有创新以及相当的技巧。大多数用于制作吉他的工具和夹具必须以手工为目的，很多都是专门为一个单一的模式而发明的，不可用于其他任何产品。发明工具和夹具使工厂员工持续生产模型变得简单，装配是雅马哈工艺的一个重要元素。但是工具和夹具在使用中会磨损和失准，所以使他们能随时保持良好工作状态，是全面质量控制的一个重要组成部分。



让工艺代代相传

依赖熟练工匠的技艺而制作的原声吉他，需要将技术完整地传给年轻的工匠们。雅马哈将这一过程作为吉他制造过程中的一个“正式”程序来实施。这种技能只能通过人对人动手操作的学徒制才能完全传承下来。工匠的手艺代代相传，确保制作技能以及创新思维可以有效地传递下去，让雅马哈吉他持续进化和进步。



与艺术家的关系

雅马哈的目标是能创造理想的、满足专业和业余音乐家用于艺术和娱乐需要的高品质吉他。直接从乐手处获取反馈，和乐手合作开发设计是非常有意义和完善我们生产乐器直接有效的途径。出于这个理解，雅马哈强调与乐手的沟通，并为他们提供评估乐器及提出改进建议的机会与平台。为此，雅马哈已在洛杉矶、伦敦、东京建立了公司。在那里，设计师和技术人员可以与世界各地的艺术家进行交流。

大多数艺术家以及他们周围的音乐家都能敏锐地意识到自己的需要，并乐于对试制品进行讨论，并分享讨论改善乐器制作的想法和意见。因此，雅马哈吉他的质量不仅依赖于在雅马哈吉他部门和工厂的设计师、工匠和相关人员，还在很大程度上，依赖乐手和音乐家的评价及建议。



规格

		FG9系列	
		FG9 R	FG9 M
面板	单板阿迪朗达克云杉	●	●
背板和侧板	单板印度玫瑰木	●	
	单板非洲桃花心木		●
琴颈	桃花心木	●	●
指板和琴桥	黑檀木	●	●
指板半径	R400 MM (15 3/4")	●	●
箱体长度	505 MM (19 7/8")	●	●
总长度	1039 MM (40 7/8")	●	●
箱体宽度	412 MM (16 1/4")	●	●
箱体厚度	100-125 MM (3 15/16" - 4 15/16")	●	●
上弦枕宽度	44 MM (1 3/4")	●	●
上弦枕和下弦枕	骨质	●	●
有效弦长	650 MM (25 9/16")	●	●
固弦锥	黑檀木	●	●
卷弦器	GOTOH SXN510 COSMO 黑色	●	●
颜色	原木色 (NT)	●	●
琴体表面处理	亮漆(硝酸纤维)	●	●
琴颈表面处理	半亮漆(聚氨酯)	●	●
标准配件	硬质琴盒	●	●
页数		7	7

		FG 红标系列							
		FGM5	FSM5	FGM3	FSM3	FG5	FSS	FG3	FS3
面板	单板西加云杉	●	●	●	●	●	●	●	●
背板和侧板	单板桃花心木	●	●	●	●	●	●	●	●
琴颈	非洲桃花心木	●	●	●	●	●	●	●	●
指板	黑檀木	●	●	●	●	●	●	●	●
琴桥	黑檀木	●	●	●	●	●	●	●	●
固弦钉	黑檀木	●	●		●	●			
	ABS合成材料			●	●		●	●	
指板半径	400mm	●	●	●	●	●	●	●	●
箱体深度	100-118mm	●		●		●		●	
	90-110mm		●		●		●		●
箱体宽度	505mm(19&7/8")	●		●		●		●	
	497mm (19&6/9")		●		●		●		●
总长	1029mm(40 & 1/2")	●		●		●		●	
	1021mm(40 & 3/16")		●		●		●		●
上弦枕宽度	44mm	●	●	●	●	●	●	●	●
上弦枕 / 下弦枕	骨质	●	●			●	●		
	树脂			●	●			●	●
护板	木质	●	●			●	●		
	黑色			●	●			●	●
弦长	634mm (25")	●	●	●	●	●	●	●	●
卷弦器	Gotoh开放式旋钮	●	●	●	●	●	●	●	●
颜色	复古原木色 (VN)	●	●	●	●	●	●	●	●
外观涂料	半开放哑光涂装	●	●	●	●	●	●	●	●
放大器	Atomsfeel拾音器	●	●	●	●				
	N/A					●	●	●	●
标准配件	硬箱	●	●			●	●		
	专用琴包			●	●			●	●
页数		12	12	12	12	11	11	11	11

		TA 系列					
		LL-TA	LS-TA	FG-TA/FGCTA	FS-TA/FSC-TA	CSF-TA	CG-TA
面板	单板英格曼云杉A.R.E.	●	●				
	单板云杉			●	●	●	●
背板和侧板	桃花心木			●	●	●	
	单板玫瑰木	●	●				
	爱里古夷苏木						●
琴颈	五层 (桃花心木+玫瑰木)	●	●				
	那都木			●	●	●	●
指板	黑檀木	●	●				
	玫瑰木			●	●	●	●
琴桥	黑檀木	●	●				
	玫瑰木			●	●	●	●
箱体深度	100-125mm	●					
	100-120mm		●				
	100-118mm			●			
	90-110mm				●		
	85-105mm					●	
	94-100mm						●
总长	1046mm	●					
	1040mm		●				
	1038mm			●			
	1021mm				●		
	942mm					●	
	995mm						●
上弦枕宽度	44mm	●	●	●	●	●	
	52mm						●
上弦枕 / 下弦枕	树脂	●	●	●	●	●	●
卷弦器	镀金 (TM-29G)	●	●				
	镀铬 (TM-29T)			●	●	●	
	成金						●
颜色	VT,BS	●	●	●	●		
	RR				●		
	BL			●			
	VN					●	
	NT						●
外观涂料	亮光	●	●	●	●	●	●
放大器	TransAcoustic加振系统	●	●	●	●	●	●
标准配件	专用琴包	●	●	●	●	●	●
页数		25	25	26	26	27	27

		L 系列																						
		LL56 CUSTOMARE	LS56 CUSTOMARE	LJ56 CUSTOMARE	LL36 ARE	LS36 ARE	LJ36 ARE	LL26 ARE	LS26 ARE	LJ26 ARE	LL16D ARE	LL16 ARE	LL1GL ARE	LL16-12 ARE	LL16M ARE	LS16 ARE	LS16M ARE	LJ16 ARE	LL6 ARE	LL6M ARE	LS6 ARE	LS6M ARE	LJ6 ARE	
面板	单板英格曼云杉木 A.R.E. 技术	●	●	●	●	●	●	●	●	●	●	●	●	●	●	●	●	●	●	●	●	●	●	●
背板和侧板	单板印度玫瑰木	●	●	●	●	●	●																	
	单板玫瑰木						●	●	●	●	●	●	●					●						
	玫瑰木																		●			●		●
	单板桃花心木																							
	桃花心木													●									●	●
琴颈	5层 (桃花心木+玫瑰木) + 合成琴颈 + 单板玫瑰木琴头背面	●	●	●	●	●	●	●	●	●	●	●	●											
	5层 (桃花心木, 玫瑰木)													●	●	●	●	●	●	●	●	●	●	●
指板 / 琴桥	黑檀木	●	●	●	●	●	●	●	●	●	●	●	●	●	●	●	●	●						
	玫瑰木																					●	●	●
指板半径	400 mm	●	●	●	●	●	●	●	●	●	●	●	●	●	●	●	●	●	●	●	●	●	●	●
琴体厚度	100-125 mm (3 15/16" - 4 15/16")	●		●	●		●	●		●	●					●	●					●	●	
	100-120 mm (3 15/16" - 4 3/4")		●						●														●	●
上弦枕宽度	44 mm (1 3/4")	●	●	●	●	●	●	●	●	●	●	●	●											
	46 mm (1 13/16")													●										
上弦枕 / 下弦枕	骨质	●	●	●	●	●	●	●	●	●	●	●	●											
	树脂													●	●	●	●	●	●	●	●	●	●	●
弦长	650 mm (25 9/16")	●	●	●	●	●	●	●	●	●	●	●	●											
	634 mm (25")													●										
卷弦器	镀金 (TM- 67G)	●	●	●																				
	镀金 (SG- 301- Y22)				●	●	●																	
	仿古开放 (SE700XG)									●	●	●												
	镀金 (TM- 29G)													●	●	●	●	●	●	●	●	●	●	●
	镀金 (TMW- 28)																							
颜色	NT	●	●	●	●	●	●	●	●	●	●	●												
	NT, BL													●										
	NT, BS, DT														●									
	NT, BS, DT, BL																					●		●
外观涂料	亮光 (硝化纤维亮漆)	●	●	●	●	●	●	●	●	●	●	●												
	亮光 (聚氨酯漆)												●	●	●	●	●	●	●	●	●	●	●	●
电箱	S.R.T. 高保真度混合拾音器 (被动式)													●	●	●	●	●	●	●	●	●	●	●
标准配件	硬质琴箱	●	●	●	●	●	●	●	●	●	●	●												
	演出琴包																							
页数		31	32	33	31	32	33	31	32	33	37	37	37	37	38	37	38	37	37	38	37	38	37	37

